

Manuale Utente

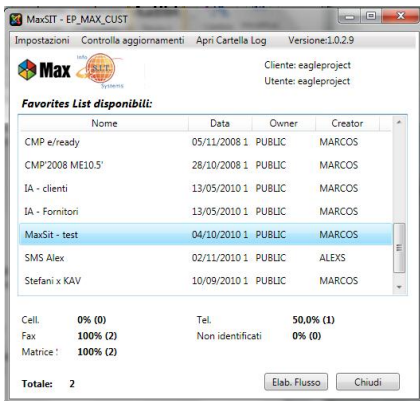
MaxSIT è l'applicazione che coniuga la potenza e semplicità di preparazione liste e gestione condivisa delle stesse tipica di un CRM quale Maximizer con la velocità, centralizzazione e controllo delle comunicazioni tipiche di una piattaforma integrata di comunicazione quale S.I.T.

L'operatore che provvede all'invio dei messaggi (ad es. SMS) non necessariamente deve essere un utilizzatore di Maximizer. Nel caso in cui non lo sia può ugualmente avvantaggiarsi delle liste di destinatari predisposte nel CRM dai suoi colleghi e procedere con comunicazioni.

La postalizzazione e l'invio di messaggistica ad oggi è limitato al territorio nazionale.

Come funziona

I passi per l'utilizzo sono veramente molto semplici. Forniti i parametri di configurazione (vedi Admin Guide) ed avendo definite le *favorite list* in Maximizer CRM (può farlo l'operatore stesso che provvede all'invio o suoi colleghi) il tutto si risolve in:



1. lancia MaxSIT, puoi farlo anche da PC in cui non è presente maximizer
2. seleziona la lista di destinatari di tuo interesse ed osserva le statistiche di disponibilità numeri e totale selezionati
3. schiaccia bottone 'elab. Flusso', apparirà un codice di invio che vuol dire che è stato predisposto un flusso pronto ad essere inviato.

Codice invio: 25 [Accedi a SIT](#)

A questo punto clic su 'Accedi a SIT', ti troverai direttamente nell'area destinata alla comunicazione da cui con pochi clic sceglierai il canale, il testo del messaggio, le modalità di invio



Se necessario lasciare traccia dell'operazione sui clienti selezionati allora basterà un 'global edit' con le consuete funzionalità di Maximizer CRM.

La piattaforma S.I.T. prevede i canali di invio sopra riportati. L'esempio di riferimento per questo documento è il canale SMS ma lo schema di lavoro è più generale.